

#### Analyse très court terme

Les barres de pression ne sont pas complètement synchronisées à la baisse mais le cours reste toutefois inscrit dans un mouvement baissier.

Dans ce contexte, la pression période négative, accompagnée d'un croisement à la baisse de la courbe de pression période (couleur noire) avec la courbe de pression 5 périodes (couleur magenta), vient renforcer cette orientation.

La courbe de pression 20 périodes (courbe rouge) est au dessous de la courbe de pression 50 périodes (courbe bleue) et laisse peu de chance à une reprise de la tendance haussière.

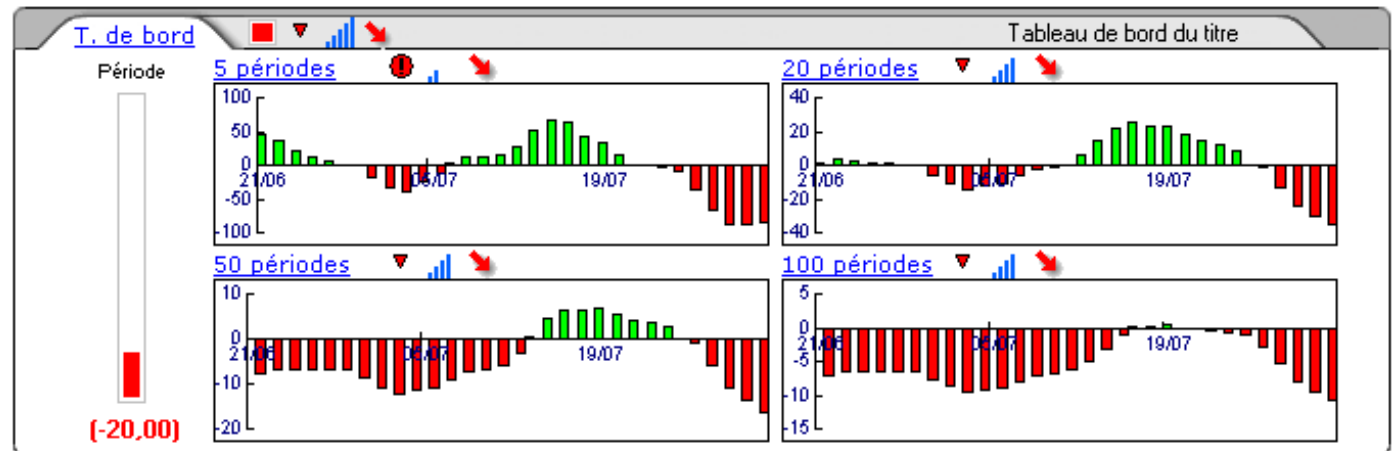
Le support situé à 15,92 a été franchi à la baisse et le cours devrait poursuivre son repli vers de nouveaux plus bas.

Les autres supports et résistances sont affichés sur la synthèse ci-contre.

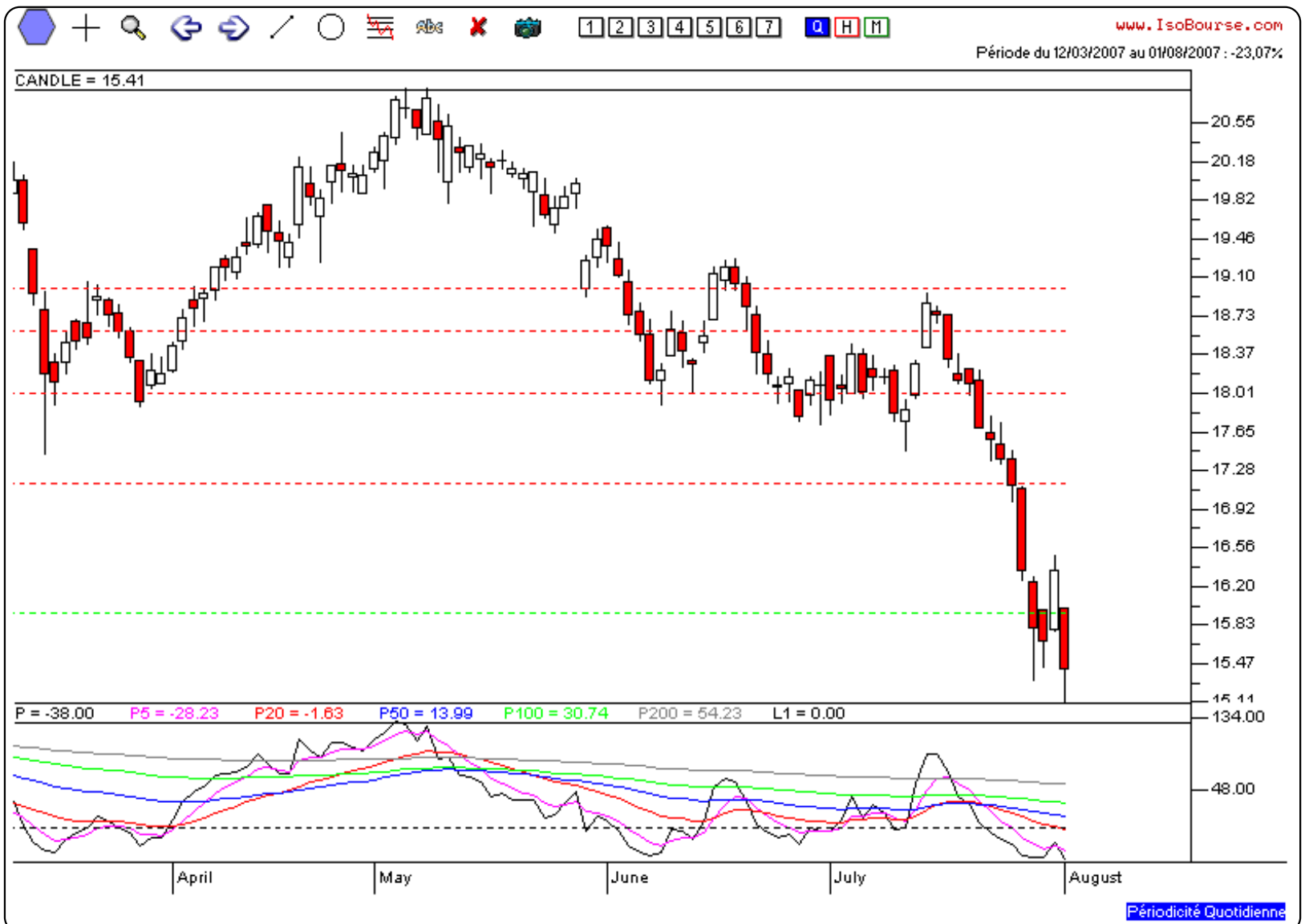
En conclusion, nous sommes baissiers pour les prochaines séances.

Date	Dernier cours	Variation	Clôture (veille)
01/08/2007	<b>15,41</b>	<b>-5,75%</b>	16,35
Ouverture	+ Bas	+ Haut	Volume
16,00	15,11	16,00	6 930 262

Le	Ouverture	+ Haut	+ Bas	Clôture	Variation	Volume
01/08/2007	16,00	16,00	15,11	15,41	<b>-5,75%</b>	6 930 262
31/07/2007	15,78	16,49	15,76	16,35	<b>+4,27%</b>	4 021 600
30/07/2007	15,99	15,99	15,42	15,68	<b>-0,76%</b>	2 867 500
27/07/2007	16,25	16,29	15,30	15,80	<b>-3,30%</b>	6 162 800
26/07/2007	17,13	17,15	16,24	16,34	<b>-4,72%</b>	3 375 400



	5 périodes	20 périodes	50 périodes	100 périodes
Moy. Mob.	15,92 <b>(-3,20%)</b>	17,50 <b>(-11,94%)</b>	18,23 <b>(-15,47%)</b>	18,88 <b>(-18,38%)</b>
Résistance	17,15 <b>(-10,15%)</b>	18,02 <b>(-14,48%)</b>	18,60 <b>(-17,15%)</b>	19,00 <b>(-18,89%)</b>
Support	15,92 <b>(-3,20%)</b>	15,92 <b>(-3,20%)</b>	15,92 <b>(-3,20%)</b>	15,92 <b>(-3,20%)</b>
	Support N*2	Support N*1	Résistance N*1	Résistance N*2
Période	15,47 <b>(-0,39%)</b>	15,91 <b>(-3,14%)</b>	16,64 <b>(-7,39%)</b>	16,93 <b>(-8,98%)</b>



#### Analyse court terme

Les barres de pression sont synchronisées à la baisse sur l'ensemble des horizons et inscrivent le cours dans un mouvement baissier.

La courbe de pression 20 périodes (courbe rouge) est au dessous de la courbe de pression 50 périodes (courbe bleue) et laisse peu de chance à une reprise de la tendance haussière.

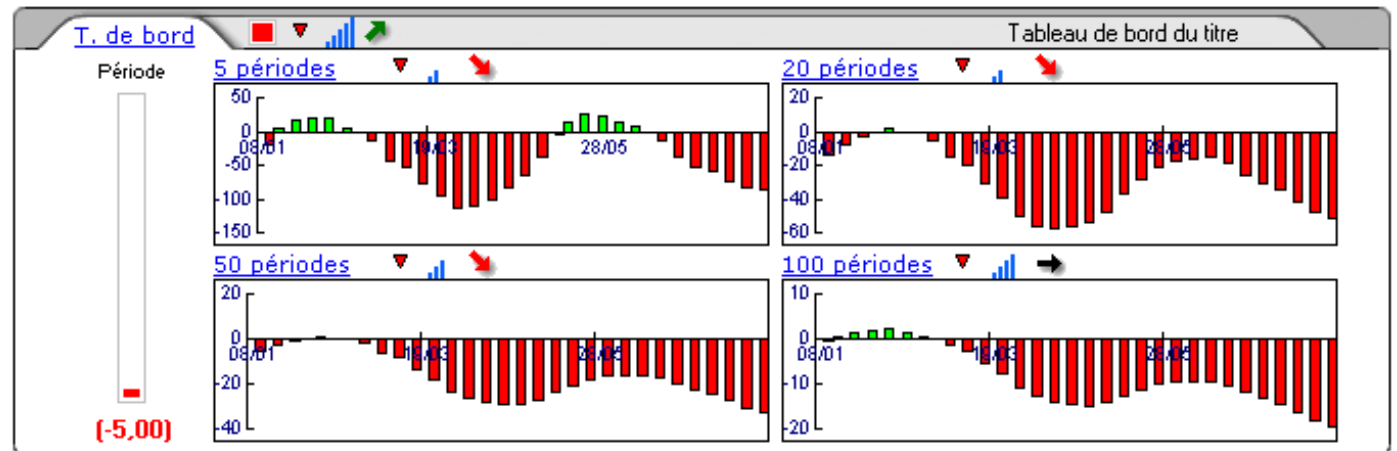
Le support situé à 15,80 a été franchi à la baisse et le cours devrait poursuivre son repli vers le prochain support situé à 13,39. Les autres supports et résistances sont affichés sur la synthèse ci-contre.

En conclusion, nous sommes baissiers pour les prochaines semaines.

Date	Dernier cours	Variation	Clôture (veille)
30/07/2007	<b>15,41</b>	<b>-2,47%</b>	15,80
Ouverture	+ Bas	+ Haut	Volume
15,99	15,11	16,49	13 819 362

Périodicité Hebdomadaire

Le	Ouverture	+ Haut	+ Bas	Clôture	Variation	Volume
30/07/2007	15,99	16,49	15,11	15,41	<b>-2,47%</b>	13 819 362
23/07/2007	17,65	17,81	15,30	15,80	<b>-10,68%</b>	16 170 000
16/07/2007	18,80	18,85	17,69	17,69	<b>-6,25%</b>	8 552 446
09/07/2007	18,16	18,97	17,47	18,87	<b>+3,85%</b>	10 408 241
02/07/2007	18,38	18,49	17,81	18,17	<b>+0,50%</b>	7 589 600



Périodicité Hebdomadaire

	5 périodes	20 périodes	50 périodes	100 périodes
<b>Moy. Mob.</b>	<b>17,19 (-10,35%)</b>	<b>18,80 (-18,03%)</b>	<b>20,35 (-24,28%)</b>	<b>18,58 (-17,06%)</b>
<b>Résistance</b>	<b>18,24 (-15,52%)</b>	<b>19,00 (-18,89%)</b>	<b>20,21 (-23,75%)</b>	<b>20,17 (-23,60%)</b>
<b>Support</b>	<b>15,80 (-2,47%)</b>	<b>15,80 (-2,47%)</b>	<b>15,80 (-2,47%)</b>	<b>13,39 (15,09%)</b>
	<b>Support N*2</b>	<b>Support N*1</b>	<b>Résistance N*1</b>	<b>Résistance N*2</b>
<b>Période</b>	<b>13,79 (11,75%)</b>	<b>14,79 (4,19%)</b>	<b>17,30 (-10,92%)</b>	<b>18,81 (-18,08%)</b>



Périodicité Hebdomadaire

#### Analyse moyen terme

Les barres de pression sont synchronisées à la baisse sur l'ensemble des horizons et inscrivent le cours dans un mouvement baissier.

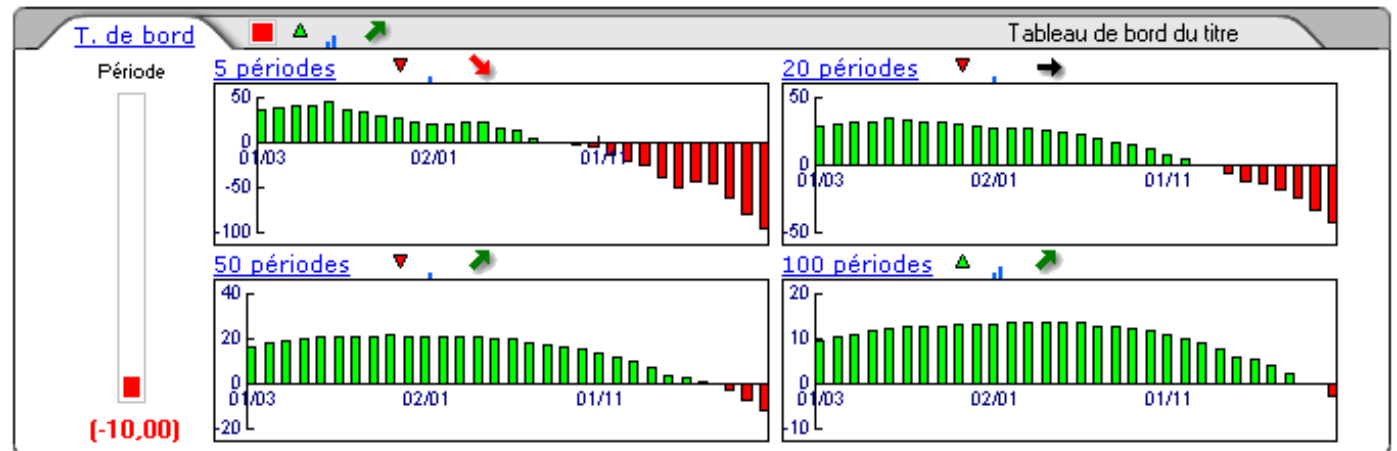
La courbe de pression 20 périodes (courbe rouge) est au dessous de la courbe de pression 50 périodes (courbe bleue) et laisse peu de chance à une reprise de la tendance haussière.

Le support situé à 16,35 a été franchi à la baisse et le cours devrait poursuivre son repli vers le prochain support situé à 14,81. Les autres supports et résistances sont affichés sur la synthèse ci-contre.

En conclusion, nous sommes baissiers pour les prochains mois.

Date	Dernier cours	Variation	Clôture (veille)
01/08/2007	<b>15,41</b>	<b>-5,75%</b>	16,35
Ouverture	+ Bas	+ Haut	Volume
16,00	15,11	16,00	6 930 262

Le	Ouverture	+ Haut	+ Bas	Clôture	Variation	Volume
01/08/2007	16,00	16,00	15,11	15,41	<b>-5,75%</b>	6 930 262
02/07/2007	18,38	18,97	15,30	16,35	<b>-9,57%</b>	49 609 388
01/06/2007	19,59	19,60	17,71	18,08	<b>-7,19%</b>	45 317 772
02/05/2007	20,13	20,91	18,93	19,48	<b>-2,99%</b>	44 086 572
02/04/2007	18,23	20,48	18,21	20,08	<b>+10,27%</b>	39 291 148



	5 périodes	20 périodes	50 périodes	100 périodes
Moy. Mob.	17,88 <b>(-13,81%)</b>	19,43 <b>(-20,69%)</b>	13,97 <b>(10,31%)</b>	11,11 <b>(38,70%)</b>
Résistance	18,87 <b>(-18,34%)</b>	19,93 <b>(-22,68%)</b>	19,93 <b>(-22,68%)</b>	19,93 <b>(-22,68%)</b>
Support	16,35 <b>(-5,75%)</b>	14,81 <b>(4,05%)</b>	10,99 <b>(40,22%)</b>	9,45 <b>(63,07%)</b>
	Support N*2	Support N*1	Résistance N*1	Résistance N*2
Période	13,20 <b>(16,74%)</b>	14,77 <b>(4,33%)</b>	18,44 <b>(-16,43%)</b>	20,54 <b>(-24,98%)</b>

